

חסן אדריכלים

MAAH

אדריכלות, בינוי ערים ועיצוב פנים

1) אין להשתמש בתכנית הנ"ל לשום שימוש אחר או לכל מטרה אחרת בלבד.

2) אין להתחיל בביצוע ו- אין לעלות לעמך ללא היתר בנייה בתוקף.

3) על הקבלן לקרוא הישב את כל תכניות האדריכלות, ולתאם עם תכניות הקונסטרוקציה ותכניות שאר היועצים לפי תחילת הביצוע ותוסף עליו את האחריות (בנוסף לביצוע) על תרומת המידות, הפרטים ותאומן בשטח. על הקבלן לברר עם האדריכל ו- או שאר היועצים על כל סטייה או אי תיאום בין התכניות

4) קביעת ה 0.00 בשטח הינו באחריות מודד מוסמך.

5) כל עניין הקשור לקונסטרוקציה יתואם עם הקונסטרוקטור.

6) תכניות החשמל והתקשורת יתקבלו מיועץ החשמל.

7) תכניות האינסטלציה וספרינקלרים יתקבלו מיועץ אינסטלציה (מים).

8) תכניות מיזוג אוויר יתקבלו מיועץ אינסטלציה - מים.

9) ביצוע המקלס, ממ"ד- ממ"מ- ממ"ק, הינו לפי תכנית הג"א (פיקוד העורף) מאושרות ובתוקף.

10) גובה החלון לא כולל ארגז תרים. יעם להוסיף את גובה ארגז בתיאום עם האדריכל ויועץ האלומיניום

לעיון ☐ למכר ☒ לביצוע ☐

חסן אדריכלים

בי"ס יסודי ב' אגף A

תכנית + חתך
קומת קרקע

A02

מספר גליון	תאריך	קב"מ
01	28.11.2022	1:50

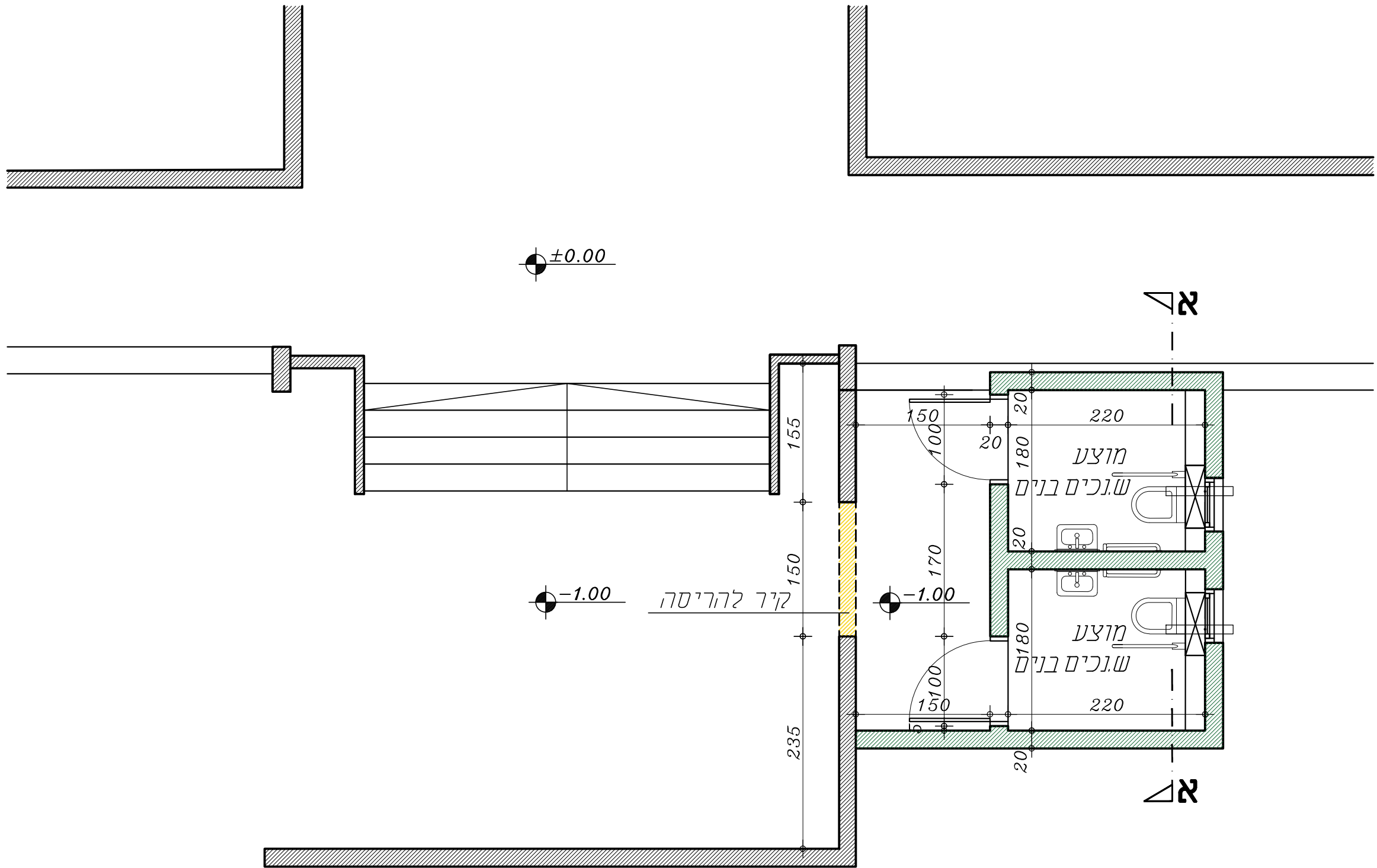


Mamoun, Alaa & Ali
Hassan Architects

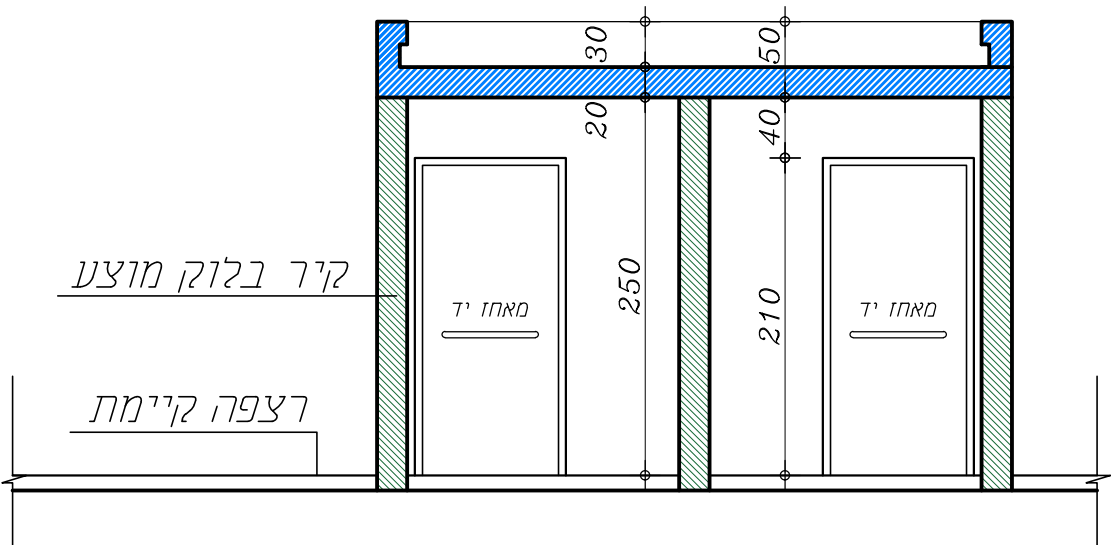
נצרת 4060
04-6563501

Has.arch2@gmail.com

Facebook: MAAH Hassan Architects
Instagram: MAAH Hassan Architects



תכנית קי קרקע קנ"מ 1:50
מוצע ש. נכים



חתך א-א קנ"מ 1:50

מקרא

קיר קיים	
קיר להריסה	
קיר מוצע - בלוק	
קיר מוצע - בטון	